



Varen rond IJsland

Samen met Wannes Cappelle
en bevriende artiesten

28 juli-6 augustus 2025

Met ons aan boord

Geweldige culturele invulling dankzij Wannes Cappelle en zijn bijzondere band met dit eiland

Reis samen met uw vrienden en EW's befaamde gasten naar het betoverende IJsland. Een unieke kans om dit magische eiland te verkennen in alle comfort, aan boord van een schitterend expeditiejacht en met een fantastisch EW-programma.

We verwelkomen aan boord de veelzijdige rasartiest, singer-songwriter, acteur en verteller **Wannes Cappelle** en zijn IJslandse echtgenote **Alda Berglind Egilsdóttir**.

Als verteller weet Wannes Cappelle zijn publiek te boeien met zijn warme en innemende persoonlijkheid. Of hij nu op het podium staat met zijn gitaar in de hand of voor een publiek zit om verhalen te delen, zijn aanwezigheid is altijd indrukwekkend en inspirerend. Laat u betoveren door zijn solo-optredens en de magie die ontstaat wanneer hij samen met pianist **Nicolas Callot** het podium betreedt. Ook de echtgenote van Nicolas en violiste Elisabeth

Druwé en hun drie musicerende zonen zullen voor een muzikale invulling zorgen. Dit is niet zomaar een reis, dit is een unieke kans om deze topartiesten aan het werk te zien in een betoverende omgeving.

Dankzij Wannes Cappelle en zijn IJslandse vrouw Alda hebben wij ook twee IJslandse artiesten met internationale faam kunnen uitnodigen tijdens deze cruise. Geniet van een concert met de prachtige stem van zangeres **Kristín Sveinsdóttir** samen met de meesterlijke pianoklanken van Nicolas Callot, in het schilderachtige kerkje van Grundarfjörður, op wandelafstand van het schip. En laat u verrassen door een concert aan boord door de zangeres **Ragnheiður Gröndal**, die u zal meevoeren op een onvergetelijke muzikale reis.

We nodigen u uit om samen te reizen en weg te dromen tijdens deze unieke cruise!

We verwelkomen aan boord



Wannes Cappelle

Frontman van Het Zesde Metaal, de band die enkele Belpopklassiekers afleverde. Was coscenarist en acteur in de bekroonde tv-serie *Bevergem*. Schreef het boek *Hoe je een vulkaan kunt blussen*, samen met zijn IJslandse vrouw Alda Berglind Egilsdóttir. Zij is mee aan boord om uitleg te geven over het land aan wie dat wenst. Ze brengt twee IJslandse artiesten van formaat mee.

Wannes Cappelle nodigt jullie uit voor een exclusief en intiem soloconcert. Hij brengt zijn liedjes in hun puurste vorm, zichzelf begeleidend op piano en gitaar.

Hij toert samen met pianist Nicolas Callot (hiernaast) met een liedprogramma van naar het sappige West-Vlaams vertaalde liederen van Schubert en Mozart. Zij brengen tijdens de tocht een greep uit dit oeuvre, evenals nieuw vertaalde liederen, en laten deze grote componisten horen zoals u ze nooit eerder hoorde.

Nicolas Callot

Deze pianist is niet voor één gat te vangen. Nieuwsgierig verkent hij het historische pianolandschap, waar hij prachtige oude piano's ontdekt. Naast moderne piano's duiken deze op in zijn concerten en opnames die hij maakt met boeiende generatiegenoten.

Hij durft de klassieke paden te verlaten en laat zich inspireren door acteurs, popartiesten en schrijvers. Een vruchtbare samenwerking met Wannes Cappelle leidt de twee muzikanten op tournee door heel Vlaanderen. Samen brengen ze Schubert en Mozart dicht bij de mensen in een West-Vlaamse vertolking.

Naast zijn vrouw, violiste Elisabeth Druwé, neemt Nicolas zijn drie musicerende zonen mee aan boord. Deze jonge virtuozen voelen zich op het podium als vissen in het water en spelen vaak samen. Wanneer we voet aan wal hebben gezet, vertolkt hij samen met Kristín Sveinsdóttir (zie hieronder) IJslandse liederen en werk van Schumann.



Kristín Sveinsdóttir

Mezzosopraan. Zong al jong in een prestigieus kinderkerkkoor in haar geboortestad Reykjavik. Studeerde in 2013 met onderscheiding af aan de Reykjavík Academy of Singing and Vocal Arts. Verzorgde tijdens haar studie achtergrondzang voor de IJslandse artieste Björk, op haar album *Biophilia* (2011) en tijdens een ruim tweejarige wereldtournee.

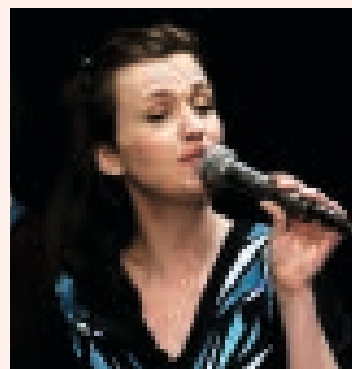
Begon in 2014 aan de Universität für Musik und darstellende Kunst in Wenen in de klas van prof. Margit Klaushofer. Werd na haar eerste jaar aangenomen aan de Accademia Teatro alla Scala in Milaan, waar ze ruim een jaar verbleef. Daar zong ze onder meer als soliste tijdens het kerstconcert 2014 van de Scala onder leiding van Franz Welser-Möst.

Terug in Wenen zong ze diverse rollen in Schloßtheater Schönbrunn, zoals Cherubino in Mozarts *Le nozze di Figaro*, Dorabella in Mozarts *Così fan tutte* en Hänsel in Humperdincks *Hänsel und Gretel*.

Ragnheiður Gröndal

Een van de meest geliefde en sympathieke zangeressen van IJsland, met een prachtige stem. Al vele jaren ontwikkelt en verfijnt ze haar eigen unieke benadering van IJslandse volksmuziek, in combinatie met eigen materiaal. Afkomstig uit een lange lijn van dichters en taalfanaten. Won al vier keer de Icelandic Music Awards voor zang en beste plaat.

Samen met haar partner, de bekroonde muzikant Guðmundur Pétursson, neemt ze u mee op een onvergetelijke reis naar het hart van IJsland, waar muziek de ziel van het land weerspiegelt. Laat u meevoeren op de golven van hun muzikale verbeelding en ervaar de magie van IJslandse melodieën zoals nooit tevoren.





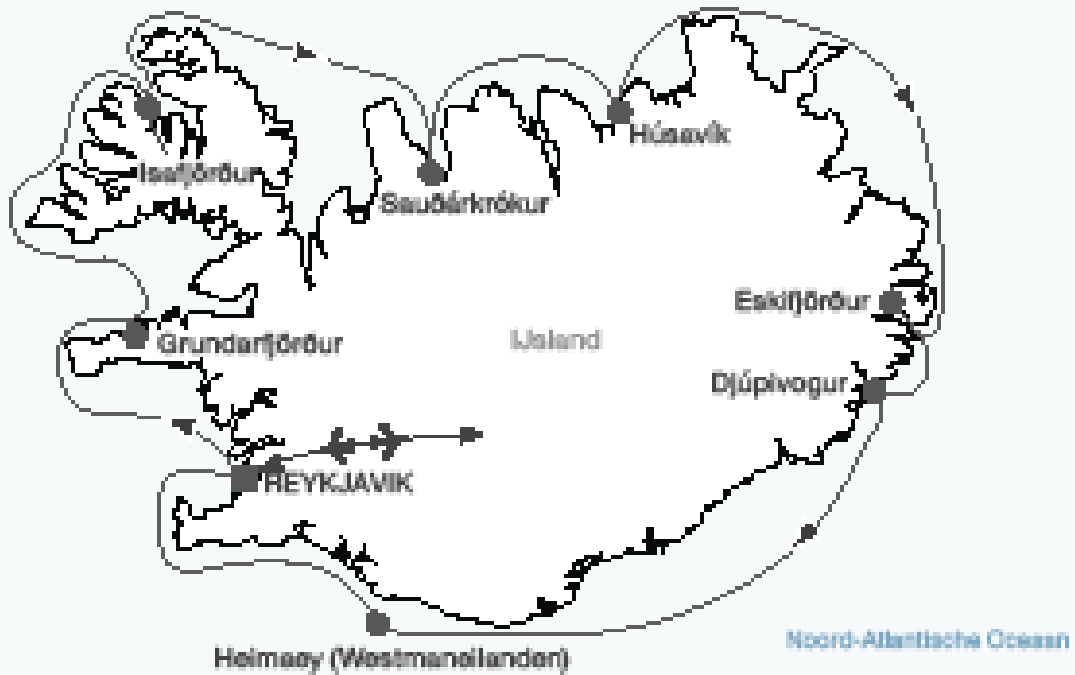
Varen rond IJsland

IJsland, land van vuur. Zijn machtige vulkanen, indrukwekkende gletsjers en uitgestrekte lavavelden vormen de spectaculairste landschappen op aarde. De steile, door de golven geteisterde fjorden en kliffen zijn vaak alleen per boot bereikbaar en vormen een biotoop voor talloze vogels. Geisers en fumarolen creëren betoverende, mineraalachtige maanlandschappen. Deze woeste natuurkrachten worden afgewisseld met haast tropische zwempartijen in prachtig blauw water en de charmes van de hoofdstad Reykjavik.

De overweldigende natuur is niet de enige troef van het eiland: overal treffen we authentieke, bontgekleurde vissershuisjes en de gastvrije bewoners van dit eiland met zijn rijke geschiedenis, dat trots is op zijn onafhankelijkheid.

Troeven

- De *World Explorer*, een compact luxejacht, ontworpen om in de meest afgelegen gebieden de wereld en de natuur op een milieuvriendelijke manier te ontdekken
- Ontdekking van IJsland met acht aanleghavens
- Bezoek aan de hoofdstad Reykjavik en het eiland Heimaey
- Uitzonderlijke diversiteit aan landschappen, van fjorden, gletsjers en geisers tot vulkanen
- Uitgebreide keuze aan facultatieve excursies
- Befaamde gasten, IJslandse muziek en cultuur



Programma van dag tot dag

28/07 Amsterdam-Reykjavik
29/07 Reykjavik
30/07 Grundarfjörður
31/07 Ísafjörður
01/08 Sauðárkrúkur
02/08 Húsavík
03/08 Eskifjörður

04/08 Djúpvogur
05/08 Heimaey en de Westmaneilanden
06/08 Reykjavik-Amsterdam

Onze gastspreker aan boord



Louis Beyens

Bioloog, emeritus hoogleraar aan de Universiteit Antwerpen. Behaalde zijn doctoraatstitel met een studie over de ecologische evolutie van de Kempen. Zo raakte hij geïnteresseerd in de ijstijd, en dat bracht hem naar de poolgebieden. Zijn ontmoeting met het poollandschap was in 1978, als lid van een alpinistenexpeditie in Oost-Groenland – het begin van een onderzoekscarrière in de poolwereld.

Verrichte veldwerk in afgelegen gebieden zoals Spitsbergen, Alaska, Nunavut (Canada), Rusland, Antarctica en de ijskap van Groenland. Onderzocht afgelopen jaren het effect van klimaatverandering in het Noordpoolgebied. Schreef boeken over de Noordpool en een uitzonderlijke vogel: de raaf.

Beyens zal tijdens deze trip antwoord geven op diverse vragen, zoals: ‘Waarom zijn de poolgebieden koud?’ en ‘Hoe kunnen dieren en planten leven in een polair klimaat?’



Húsavík

Dag 1: Amsterdam – Reykjavik (IJsland)

Lijnvlucht naar Reykjavik, of transfer naar Brussel of Parijs voor chartervlucht naar Reykjavik. Transfer naar de haven, inscheping en toewijzing van uw kajuit aan boord van de *World Explorer*.

Diner aan boord.

Dag 2: Reykjavik

Reykjavik, letterlijk ‘Rookbaai’, werd zo genoemd in 874 door de eerste Scandinavische kolonist, Ingólfur Arnarson. Hij liet zich inspireren door de opstijgende stoom uit de warmwaterbronnen.

In de hoofdstad woont bijna 70 procent van de IJslandse bevolking. Het is de meest noordelijke hoofdstad van de wereld, met mooie ge-

kleurde huizen die charme uitstralen. Het is een stad op mensenmaat, waar het heerlijk kuieren is. Reykjavik is ook de toegangspoort tot de ‘Golden Circle’, die drie prachtige natuurlijke trekpleisters omvat: de waterval van Gullfoss, de thermische bronnen rond Geysir en Thingvellir, de vallei van het parlement.

Vrije tijd of deelname aan de optionele excursies. Ontbijt, lunch en diner aan boord.

Dag 3: Grundarfjörður

Dit vissersdorp aan de voet van de Kirkjufell, of ‘kerkberg’, kende tot in 1850 een belangrijke Franse aanwezigheid. Het is de toegangspoort tot een groot aantal geologische sites.

Vrije tijd of deelname aan de optionele excursies.

In de namiddag: geniet van een concert met de prachtige stem van zangeres Kristín Sveinsdóttir samen met de meesterlijke pianoklanken van Nicolas Callot, in het schilderachtige kerkje van Grundarfjörður, op wandelafstand van het schip.

Ontbijt, lunch en diner aan boord.

Dag 4: Ísafjörður

We zijn aan het einde van Europa, in een van de meest ongerepte fjordengebieden van IJsland.

Vrije tijd of deelname aan de optionele excursies. Ontbijt, lunch en diner aan boord.

Dag 5: Sauðárkrúkur

Dit dorp in het noorden van het eiland ontstond eind negentiende eeuw, en werd geleidelijk een welvaarend gebied. Met landbouw, visvangst en toerisme voorzien de 2.600 bewoners in hun levensonderhoud.

Vrije tijd of deelname aan de optionele excursies. Ontbijt, lunch en diner aan boord.

Dag 6: Húsavík

Dit stadje ligt aan een baai in het noorden van IJsland en geldt als de plek bij uitstek in Europa om walvissen te spotten. Naast walvissen zijn hier met een beetje geluk ook vaak dolfinen en bruinvissen te zien.



Reykjavik



Eldfell

Húsavík is het commerciële en industriële hart van een groot agrarisch gebied. Van hieruit vertrekken heel wat zuivel- en vleesproducten naar de rest van het land.

Vrije tijd of deelname aan de optionele excursies. Ontbijt, lunch en diner aan boord.

Dag 7: Eskifjörður

Omgeven door bergen strekt dit stadje met 1.100 inwoners, gelegen in het oosten van IJsland, zich uit over het gelijknamige fjord. De regio was lange tijd een vissers- en mijnstad. Diverse musea vertellen het verhaal van deze industrieën. In de hoofdstraat eert een beeldhouwwerk de zeelieden die het leven lieten op zee.

Vrije tijd of deelname aan de optionele excursies. Ontbijt, lunch

en diner aan boord.

Dag 8: Djúpvogur

Djúpvogur ligt aan een diepe baai en was al vanaf 1589 een overslagplaats, toen handelaars uit Hamburg er handelsrechten verwierven.

Vrije tijd of deelname aan de optionele excursies. Ontbijt, lunch en diner aan boord.

Dag 9: Heimaey en de Westmaneilanden

Heimaey is het enige bewoonde eiland van de Westman-archipel. Door een grote vulkaanuitbarsting ontstond hier in de nacht van 22 januari 1973 de Eldfell.

Vrije tijd of deelname aan de optionele excursies. Ontbijt, lunch en diner aan boord.

Dag 10: Reykjavik – Amsterdam

Ontbijt aan boord. Ontscheping en transfer naar de luchthaven.

Vertrek naar Amsterdam met lijnvlucht, of chartervlucht naar Parijs of Brussel met aansluitend transfer naar Amsterdam.



Eskifjörður

Let op!

Afhankelijk van het weer kan het programma veranderen. Enkel de kapitein is bevoegd om beslissingen te nemen op het vlak van navigatie. Het programma kan ook enigszins wijzigen vanwege lokale culturele evenementen of technische omstandigheden.



Jökulsárlón

Optionele extensie

Moeilijkheidsgraad van de excursies:

Makkelijk *

Gemiddeld **

Moeilijk ***

Dag 2: Reykjavik

De 'Golden Circle' *

We vertrekken naar het nationale park Thingvellir, dat Unesco-werelderfgoed is. Thingvellir is omgeven door bergen en een uitgestrekte lavavlakte met ongerepte vegetatie. De IJslanders beschouwen het als een heilige plaats.

Van hieruit trekken we naar een van de mooiste watervallen van Europa: de Gullfoss, ook wel 'Gouden Waterval' genoemd. Deze dubbele waterval, waarboven vaak een mooie regenboog prijkt, stort zich in een 32 meter diepe afgrond.

We zetten onze excursie voort naar de Grote Geysir, waaraan alle andere geisers van de wereld hun naam ontlenen. Hoewel de activiteit van Geysir sterk is afgenomen, is het nog steeds een adembenemende plek, met vele vulkanische fenomenen: solfataren, fumarolen, borrelende modderpoelen en indrukwekkende geisers.

Volledige dag met lunch (€ 185)

OF

Historisch Reykjavik *

Kort bezoek aan de stad en het openluchtmuseum Árbær. Hier staan een twintigtal gebouwen (hoofdzakelijk uit het centrum van Reykjavik) die naar hier werden gebracht, om het architecturaal en historisch patrimonium van de stad te bewaren.

Van hieruit rijden we naar de koepel van Perlan, die een prachtig uitzicht biedt over de stad, en naar het Nationaal Museum. Hier worden de geschiedenis en de gebruiken van IJsland toegelicht, van de eerste Vikings tot in de moderne tijden.

Eindigen doen we met een bezoek aan het oude centrum en de Hallgrímskirkja.

Halve dag (€ 130)

OF



Blue Lagoon

Zwemmen in de Blue Lagoon of de Sky Lagoon

Baden in de warmwaterbronnen is een echte traditie in IJsland en hoort bij de plaatselijke cultuur. De geothermische baden van de Sky Lagoon en de beroemde Blue Lagoon staan bekend om hun therapeutische werking, en bieden een unieke en ontspannende omgeving.

Beschikbaarheid en prijs: consulteer ons.

OF



Sauðárkrókur

De vulkaanlandschappen vanuit de lucht

Vlucht over de regio met een helikopter. Kennismaking met de vulkaanlandschappen vanuit de lucht. Duur van de vlucht: ongeveer 40 tot 60 minuten.

Beschikbaarheid en prijs: consulteer ons.

Dag 3: Grundarfjörður

Vulkanisch schiereiland van de Grundarfjörður-regio *

We bewonderen de schitterende vergezichten van het schiereiland Snæfellsnes, een streek met een mythische reputatie dankzij de vulkaan Snæfellsjökull, beroemd door Jules Vernes roman *Reis naar het middelpunt der aarde*. De basaltkliffen van Lóndrangar, het strand van Djúpalónssandur, de vissersdorpjes en de lavavlaktes van Búðir... dit schiereiland heeft het allemaal!

Halve dag (€ 170)

Dag 4: Ísafjörður

De zeevogels van Vigur *

Met een lokaal bootje bereiken we dit ornithologische paradijs. Het eiland Vigur is een toevluchtsoord voor uiteenlopende zeevogels, zoals eidereenden, noordse sterns, papegaauiduikers en zeekoeten.

Ontdek de wilde flora en fauna van het eiland tijdens een wandeling van ongeveer een uur. Voor we terugkeren naar Ísafjörður, brengen we nog een bezoek aan het kleinste postkantoor van Europa.

Halve dag (€ 175)

OF

De pittoreske dorpen rond Ísafjörður *

We trekken door de mooie, diep ingesneden valleien van de fjorden in het westen, om kennis te maken met het da-

gelijkse leven van de lokale bevolking.

Onze eerste stop is Bolungarvík, een dorp met een kerkje aan de voet van een 600 meter hoge heuvel. We bezoeken het kleine openluchtmuseum Ósvör, een replica van een vissersgemeenschap uit de negentiende eeuw.

We keren terug naar Ísafjörður via de vallei van Tungudalur en bezoeken het maritiem museum. Proeverij van lokale aquavit en gefermenteerde haai.

Halve dag (€ 145)

Dag 5: Sauðárkrókur

Patrimonium en landschappen *

De regio rond de Skagafjörður kent een rijke geschiedenis en staat bekend om zijn paardrijcultuur. We rijden door de schitterende landschappen van het binnenland naar een stoeterij. Bezoek en voorstelling.

Na een lichte lunch bezoeken we de bijzonder mooie waterval van Reykjafosse en de beroemde boerderij van Glaumbær, die deel uitmaakt van het Nationaal Museum van IJsland. De site omvat een kerkje en turfhuizen uit de achttiende eeuw, met meubels, voorwerpen en gereedschap uit die tijd, en geeft inzicht in het rurale en religieuze leven van toen.

Grote halve dag met lunch, beperkt aantal plaatsen (€ 240)

OF

Het eiland Drangey **

Met lokale boten varen we naar Drangey. We bezoeken dit vulkanische eiland met zijn steile kliffen te voet.

Drangey wordt bevolkt door tal van vogelsoorten, en is een uitgelezen plek om papegaauiduikers te spotten. Het biedt een geweldig uitzicht op de Skagafjörður.

Het eiland is bekend in IJsland door zijn rol in de sage



van Grettir, die zich afspeelt in de tiende eeuw.
Halve dag, beperkt aantal plaatsen (€ 190)

OF

Tocht te paard (Engelstalige excursie) ***

We vertrekken met de autocar naar een paardenfokkerij.

Uitleg en voorbereiding op onze tocht te paard van ongeveer anderhalf uur door de prachtige IJslandse natuur. Paarden spelen een belangrijke rol in de IJslandse cultuur, maar ook in de Noorse geschiedenis en mythologie.

Beperkt aantal plaatsen (€ 170)

Dag 6: Húsavík

De juwelen van het noorden *

Kennismaking met een regio vol bijzondere landschappen, met tal van vulkanische fenomenen. We bezoeken de geothermische site Námaskarð, met zijn naar zwavel rijkende modderpotten, solfataren en fumarolen.

Daarna gaan we naar Dimmuborgir, dat 'duistere burchten' betekent. Hier wandelen we tussen de bevreemdende lavaformaties van dit buitengewone labyrint. We zetten onze reis voort naar de kraters van het fascinerende meer Mývatn.

Na de lunch brengen we een bezoek aan de Goðafoss, de 'waterval van de goden'. Volgens de legende zou Þorgeir Þorkelsson zijn heidense afgodsbeelden in deze waterval gegooid hebben om het christendom in IJsland te introduceren.

Volledige dag met lunch (€ 175)

OF

De vele gezichten van het vulkanisme *

Langs de kust van het schiereiland Tjörnes rijden we naar

de vlakte van Kelduhverfi, waar de landschappen vertellen over de tektonische activiteit in IJsland.

We bezoeken de beroemde hoefijzervormige kloof Ásbyrgi, een natuurfenomeen in een groene omgeving, en de basaltzuilen van Hljóðaklettur, waar we wandelen tussen de spectaculaire rotsformaties.

Na het middagmaal (lunchpakket) rijden we naar de indrukwekkende Dettifoss, de krachtigste waterval van Europa. Op de terugweg houden we halt aan Námaskarð, met zijn fumarolen en andere geothermische fenomenen. Ook bezoeken we de turfdakgebouwen van het museum van Grenjaðarstaður.

Volledige dag met lunchpakket (€ 195)

OF

Walvissen spotten **

Het plaatsje Húsavík wordt de beste plek van Europa genoemd om walvissen te spotten. Aan boord van lokale rubberboten (ongeveer een uur) gaan we in de baai op zoek naar walvissen en dolfinen en vervolgens naar een kolonie papegaaiduikers.

Beperkt aantal plaatsen (€ 170)



Dag 7: Eskifjörður

Kennismaking met Eskifjörður te voet **

Een wandeling van ongeveer 2,5 uur om de rijke geschiedenis te ontdekken, die teruggaat tot de Deense kolonisatie.

Bezoek aan het Maritiem Museum, gevestigd in een achttiende-eeuws gebouw. Het museum illustreert de levenswijze van de vissers en de lokale handel in die tijd. Zo zien we onder meer Randulf's Sea House, gebouwd door Noorse haringvissers in het begin van de twintigste eeuw.

Terugkeer naar het schip, na het bewonderen van de kleurrijke huizen van de stad en het omliggende platteland.

(€ 120)

OF

Fáskrúdsfjörður, een Frans dorpje *

Vertrek naar deze verbluffende stad met de allures van een Frans dorp, bekend om zijn spectaculaire ligging en de meest oostelijke vissershaven van IJsland.

Bezoek aan het museum van het voormalige Franse ziekenhuis uit het begin van de negentiende eeuw en de Franse begraafplaats.

Op de terugweg een fotostop voor het adembenemende landschap van het schiereiland Hólmanes.

Halve dag (€ 130)

Dag 8: Djúpivogur

Het gletsjermeer Jökulsárlón *

Het bekendste en grootste gletsjermeer van IJsland. We rijden met de autocar (ongeveer 3 uur) door de ongerepte landschappen van Zuid-IJsland en houden onderweg halt in het charmante dorpje Höfn.

Aan boord van lokale boten maken we een onvergetelijke rondvaart tussen de witte, blauwe en zwarte ijsbergen in het meer dat wordt gevoed door de brede gletsjertong Breiðamerkurjökull. Op de terugweg nemen we een pauze voor de lunch.

Volledige dag met lunch, beperkt aantal plaatsen (€ 350)

OF



Djúpivogur en omgeving **

We brengen te voet een bezoek (ongeveer 2 uur) aan het dorp en wandelen naar het uitzichtpunt Bóndavarða.

We trekken het omringende natuurgebied in om de enorme vogelrijkdom te observeren. De moerassen, meertjes en stranden zorgen voor een rijke kustfauna en bieden ideale nestgelegenheden voor vogels.

Beperkt aantal plaatsen (€ 65)

Dag 9: Heimaey en de Westmaneilanden

Het Pompeï van het Noorden *

We trekken naar de vallei Herjólfsdalur en de westpunt van Heimaey, waar we de omringende eilanden zien. Ook Surtsey (Unesco-werelderfgoed), het jongste eiland van de archipel, is recent ontstaan door vulkanische activiteit.

We bezoeken de panoramische kliffen van Stórhöfði, waar zich een grote kolonie papegaaiduikers bevindt.

Bij onze terugkeer voert de weg ons tussen twee vulkanen door: de vijfduizend jaar oude Helgafell en de Eldfell, die beroemd werd door de uitbarsting in 1973. Na een stop aan de houten kerk van Skansinn bezoeken we Eldheimar, het museum waar het verhaal van de uitbarsting en de gevolgen worden toegelicht.

Halve dag (€ 130)

OF

Het eiland Heimaey per boot *

Heimaey is het grootste en het enige bewoonde eiland van de Westmaneilanden. Aan boord van lokale boten (ongeveer anderhalf uur) observeren we de talrijke vogels die er tijdens de zomermaanden nestelen op de kliffen. Papegaaiduikers, jan-van-genten en zeekoeten zijn maar enkele van de vele soorten. Vaak worden hier ook walvissen, orka's en witsnuitdolfijnen gespot.

Daarna varen we naar de grotten Fjosid en Klettshellir. Die laatste grot staat bekend om zijn uitmuntende akoestiek.

Beperkt aantal plaatsen (€ 140)

OF

Avontuur in een speedboot (Engelstalige excursie) ***

We vertrekken met speedboten (ongeveer 2 uur) naar moeilijk bereikbare plaatsen, zoals de kleine Eidergrot. Deze is genoemd naar de vlakbij gelegen kolonie eider-eenden, grote migrerende eenden waarvan het dons zeer gewild is voor het vullen van kleding.

We bezoeken de Aegirgrot. In deze bijzonder diepe grot zijn prachtige basaltzuilen. Afsluiten doen we met de grot Klettshellir, bekend om zijn buitengewone akoestiek.

Beperkt aantal plaatsen (€ 195)

De optionele excursies zijn gegarandeerd vanaf 30 deelnemers. De vermelde prijzen per persoon zijn indicatief en kunnen later nog worden aangepast.



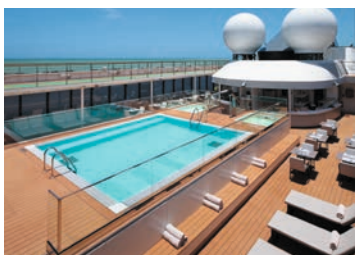
Het schip: World Explorer 5*

Modern

Dit nagelnieuwe schip werd in 2019 gebouwd op de werven van Viana do Castelo in Portugal. Het vaart trots onder Portugese vlag en past in een eeuwenoude Portugese maritieme traditie, die de basis heeft gelegd voor tal van ontdekkingsreizen. Met zijn geavanceerde technologie kan de *World Explorer* in alle veiligheid de meest extreme gebieden op aarde bereiken, tot aan de Noordelijke IJszee toe.

Met zijn beperkte capaciteit van 180 passagiers kan het schip aanmeren in de meest afgelegen havens.

Moderniteit gaat aan boord hand in hand met elegantie en comfort. De gestroomlijnde en uitgepuurde vormgeving vormt een harmonieus geheel met de interieurdecoratie in warme kleuren. Het schip heeft veel ontspannings- en observatiezones waar u samen kunt genieten van de rust en de prachtige omgeving.



Milieuvriendelijk

Met zijn hybridemotoren maakt het schip in de havens alle noodzakelijke bewegingen met een minimale uitstoot van broeikasgassen. De Rolls-Royce-motoren zijn geoptimaliseerd voor een zo zuinig mogelijke werking.

Wanneer halt wordt gehouden in de buurt van de kust, kan het schip dankzij zijn nieuwe systeem voor dynamische positionering ter plaatse blijven zonder het anker uit te werpen. Zo worden de ecosystemen en het plantenleven onder water beschermd.

Bovendien kan het evenwicht van het schip, dankzij de nieuwe stabilisatorstechnologie, perfect worden beheerst, om ook op volle zee het verbruik te beperken.

Aan boord wordt verspilling zoveel mogelijk tegengegaan (zoals via het waterverbruik, geen plastic voor eenmalig gebruik, voorraadbeheer). Alle informatie is te lezen op schermen, wat het papierverbruik beperkt.



Ruim en gezellig

Zijn compacte afmetingen (126 meter lang, 19 meter breed) passen meer bij een luxejacht dan bij een megacruise-schip. Toch is het schip bijzonder ruim en aangenaam, met het hoogste comfortniveau.

Alle kajuiten liggen aan de buitenzijde en bieden veel plaats. De meeste hebben een oppervlakte van meer dan 20 vierkante meter en beschikken over een bureau/salon met panoramisch uitzicht.

Twee van de dekken zijn ingedeeld in gemeenschappelijke zones. Op dek 4 is het omvangrijke onthaal, dat toegang geeft tot een comfortabele conferentieruimte, een grote salon met bar, restaurant, kapsalon, winkel en een buitendek, waar valt te genieten van een drankje

en lekkere maaltijd. Op dek 7 is een observatiesalon met panoramisch uitzicht van 180 graden. Hier zijn ook de fitnesszaal, het wellnesscentrum (betaald) en een verwarmd buitenzwembad met ontspanningszone en twee jacuzzi's. Op dek 8 is een hardlooppiste en een helikopterplatform.





Het leven aan boord

Ervaren cruise-specialisten ontworpen de *World Explorer* om de wereld en de natuur mee te ontdekken. Het schip heeft tal van binnen- en buitenlocaties om volop te genieten van de prachtige omgeving.

Of u nu kiest voor het ruime observatiedek (dek 8) of comfortabel wilt genieten in het observatiesalon (dek 7), overall bent u verzekerd van prachtige panoramische uitzichten. Het is ook mogelijk om u terug te trekken in de gezellige bibliotheek, om op uw gemak een boek te lezen, te kaarten, te schaken of Scrabble te spelen (dek 4). Of geniet samen in de Explorer-salon of in de kleine salon (dek 4), met een vers kopje koffie of een goed glas.

De sprekers aan boord geven lezingen in het elegante en perfect uitgeruste auditorium, dat beschikt over een groot scherm en comfortabele zetels. En om helemaal tot

rust te komen, is er op de *World Explorer* een wellness met behandelingen en massages (betaald), een goed uitgeruste fitnesszaal en een hardlooppiste (buiten). Aan het verwarmde buitenzwembad met zijn vele ligstoelen bevinden zich ook twee jacuzzi's en een buitensnackbar, waar tussendoortjes en salades kunnen worden besteld.

Er is eveneens een boetiek aan boord, waar u niet alleen kledij vindt (zoals sweatshirts, polo's, T-shirts en windjacks) maar ook basisproducten en souvenirs. Er is tevens een kapsalon.

De kajuiten

De kajuiten, verdeeld over drie dekken, liggen allemaal langs de buitenzijde, met ramen van uiteenlopende grootte, afhankelijk van de gekozen categorie (gewoon raam, schuifraam met of zonder balkon of terras). Er zijn 9 kajuitcategorieën.

De kajuiten zijn bijzonder ruim: 17 tot 34 vierkante meter, de meeste groter dan 20 vierkante meter. Ze hebben allemaal een salonhoek/bureau, van diverse omvang, met tafel, fauteuils of sofa.

De kajuiten hebben een groot dubbelbed of twee enkele bedden die kunnen worden samengezet, een televisie,

kledingkast, minibar (betaald), individueel afstelbare airco, haardroger en een kluisje.

De badkamers zijn uitgerust met een inloopdouche, met zitje en verzorgingsproducten. Sommige Deluxe-kajuiten met schuifraam (categorie 2 en 3) hebben een zetelbed en een dubbelbed.

De suites hebben een eigen gemeubileerd terras (met twee stoelen, een lage tafel en twee ligstoelen). De Explorer-suites met terras (categorie 9) hebben een badkamer met twee lavabo's, een ligbad en een inloopdouche.



Het restaurant

Het restaurant serveert voor het diner een lekkere en verfijnde keuken à la carte, in één enkele dienst. De borden worden à la minute klaargemaakt, wat garant staat voor versheid en een maximale afstemming op uw wensen.

Tijdens deze cruise kunt u genieten van twee galadiners gesigneerd door de Portugese topchef Rui Paula en de Franse topchef Stéphanie Le Quellec, beiden beloond met twee Michelinsterren.

Het ontbijt en de lunch worden geserveerd in buffetvorm en à la carte in het restaurant.

U kunt in het restaurant eten en buiten op het terras van de snackbar. In de namiddag wordt u verwend met koekjes en gebak. Altijd zijn er warme dranken beschikbaar.

Bij de lunch en het avondmaal zijn water, wijn, koffie of thee inbegrepen.

Er is ook een excellente selectie wijnen, waarvan de tarieven en de herkomst op de wijnkaart staan. Roomservice en een minibar (betaald) zijn beschikbaar aan boord.





Kajuiten

Expedition-kajuit - vast venster

Categorie 1 (dek 3)

Deze kajuiten op dek 3 zijn 17 vierkante meter groot en hebben twinbedden, een groot raam (kan niet open), bureauhoek, televisie, minibar (betalend), garderobe en een afzonderlijke badkamer met wc en inloofdouche.



Deluxe-kajuit - panoramisch uitzicht

Categorie 2 (dek 5) en categorie 3 (dek 6)

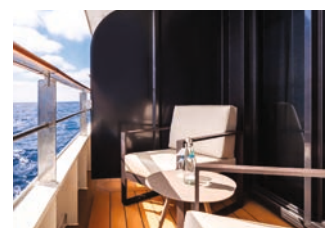
Deze kajuiten op dek 5 en 6 zijn 25 vierkante meter groot en hebben twinbedden, een panoramisch raam (dat naar beneden kan worden opengeschoven), een salon met zetel en bureau, minibar (betalend), televisie, garderobe en een afzonderlijke badkamer met wc en inloofdouche.



Deluxe-kajuit - met balkon

Categorie 4 (dek 5) en categorie 5 (dek 6)

Deze kajuiten op dek 5 en 6 hebben zijn 20 vierkante meter groot. Ze hebben twinbedden en een balkon van 5 vierkante meter. Elke kajuit heeft een garderobe, salon met zetel en bureau, minibar (betalend), televisie en een afzonderlijke badkamer met wc en ruime inloofdouche.



Junior Suite - met balkon

Categorie 6 (dek 6)

Deze kajuiten op dek 6 zijn 23 vierkante meter groot. Ze hebben twinbedden en een balkon van 5 vierkante meter. Elke kajuit heeft ook een garderobe, een bureauhoek naast de slaapkamer, een salon met zetel voor een eventuele derde persoon, twee televisies, een minibar (betalend), een garderobe en een afzonderlijke badkamer met wc en ruime inloopdouche.



Navigator Suite - met terras

Categorie 7 (dek 5 en 6)

Deze kajuiten op dek 5 en 6 zijn 26 vierkante meter groot. Ze hebben twinbedden en een terras van 10 vierkante meter, dat toegankelijk is via de salon en de slaapkamer. Elke kajuit heeft een afzonderlijke salon met zetel en bureau, een dressing, twee televisies, een minibar (betaald) en een afzonderlijke badkamer met wc en ruime inloopdouche.



VIP Suite - met terras

Categorie 8 (dek 5)

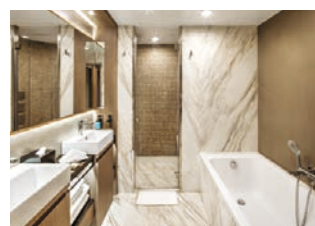
Deze kajuiten op dek 5 hebben een oppervlakte van 31 vierkante meter. Ze hebben twinbedden en een terras van 10 vierkante meter, dat toegankelijk is via de salon en de slaapkamer. Elke kajuit heeft een afzonderlijke salon met zetel en bureau, dressing, minibar (betaald), twee televisies en een afzonderlijke badkamer met wc en ruime inloopdouche.



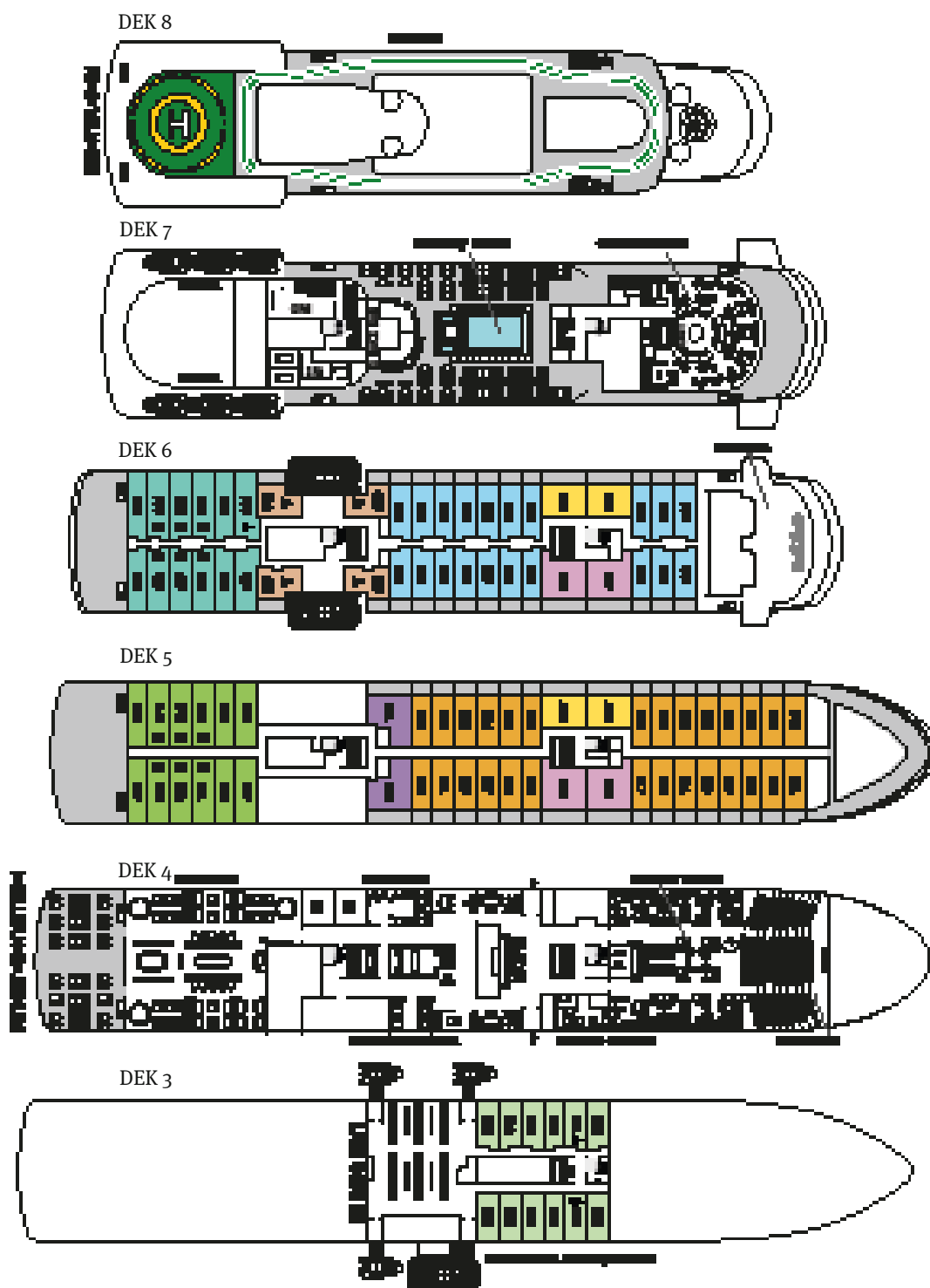
Explorer Suite - met terras

Categorie 9 (dek 5 en 6)

Deze kajuiten op dek 5 en 6 zijn 34 vierkante meter groot. Ze hebben twinbedden en een terras van 10 vierkante meter, dat toegankelijk is via de salon en de slaapkamer. Elke kajuit heeft een afzonderlijke salon met zetel en bureau, een grote garderobe, twee televisies, een minibar (betalend) en een afzonderlijke badkamer met dubbele wastafel, ligbad, wc en een ruime inloopdouche.



Plan van het schip **World Explorer**



Technische specificaties

- Bouwjaar: 2019
- Vlag: Portugal
- Capaciteit: 180 passagiers
- Kajuiten: 98 buitenkajuiten
- Lengte: 126 m
- Breedte: 19 m
- Diepgang: 4,75 m
- Aandrijving: 2 Rolls-Royce hybride/elektrische motoren
- IJsklasse: 1B
- Topsnelheid: 16 knopen
- Voltage: 220 volt
- Bemanningsleden: 125

Praktische informatie



Inbegrepen in deze prijs

- De charter- of lijnvlucht Amsterdam–Reykjavik–Amsterdam in economyclass, met of zonder tussenstop
- De haventaksen (momenteel € 330) en de luchthaventaksen (momenteel € 190), variabel en onderhevig aan wijzigingen
- Het verblijf aan boord in gekozen kajuitcategorie
- Volpension (ontbijt, lunch, vieruurtje en diner) met water, wijn, thee of koffie tijdens de maaltijden aan boord
- Alle activiteiten en animatie aan boord
- Nederlandstalige en IJslandse artiesten
- Bagageservice bij het inschepen en ontschepen
- Fooien voor het boordpersoneel
- Diensten van een Nederlandstalige cruisedirecteur en het EW Reizen-begeleidingsteam
- Nederlandstalige EW Reizen-gastspreeker

Niet inbegrepen in deze prijs

- Andere dranken dan deze vermeld in het programma
- De optionele excursies
- Persoonlijke uitgaven
- Reisverzekeringen
- Mogelijkheid om in businessclass te vliegen, contacteer Rivages du Monde

Informatie omtrent de vluchten

Bij het maken van deze brochure zijn de vluchtgegevens nog niet bekend.

Afhankelijk van de vluchten kan een overnachting op de luchthaven van Parijs of Brussel nodig zijn (inbegrepen) op de dag van vertrek of terugkeer naar Amsterdam.

Formaliteiten voor deelnemers met de Nederlandse of Belgische nationaliteit

Geldige identiteitskaart of internationaal paspoort

Prijs in euro per persoon

Gegarandeerd vertrek vanaf 140 personen.

CATEGORIE	KAJUIT	DEK	M ²	BEZETTING	PRIJS (per persoon)
1	Expeditie - vast venster	3	17 m ²	2	€ 6.620
2	Deluxe - panoramisch uitzicht	5	25 m ²	2	€ 7.275
3	Deluxe - panoramisch uitzicht	6	25 m ²	2	€ 7.600
4	Deluxe - met balkon	5	20 m ² /balkon: 5 m ²	2	€ 8.265
5	Deluxe - met balkon	6	20 m ² /balkon: 5 m ²	2	€ 8.590
6	Junior Suite - met balkon	6	23 m ² /balkon: 5 m ²	2	€ 10.195
7	Navigator Suite - met terras	5 en 6	26 m ² /terras: 10 m ²	2	€ 10.565
8	VIP Suite - met terras	5	31 m ² /terras: 10 m ²	2	€ 11.220
9	Explorer Suite - met terras	5 en 6	34 m ² /terras: 10 m ²	2	€ 11.880

Toeslag dubbele kajuit voor 1 persoon voor categorieën 1 tot 5: 80%. Categorieën 6 tot 9: gelieve contact op te nemen met Rivages du Monde. Deze prijzen zijn geldig op het moment van publicatie van dit document, d.w.z. op 05/06/2024. Ze zijn onderhevig aan eventuele wijzigingen. Ze zijn echter definitief gegarandeerd op het moment van het sluiten van het verkoopcontract (exclusief stijgingen of dalingen van de kosten van brandstof en lucht- of haventaksen).

Voor reservatie en informatie

Bel Rivages du Monde op tel. 020-224 80 80, mail naar info@rivagesdumonde.nl of stuur bijbehorend boekingsformulier volledig ingevuld, samen met een kopie van uw paspoort, naar EW Cruises, o.v.v. Rhone 2025, Postbus 11, 1110 AA Diemen. Of ga naar ewreizen.nl en vul het optieformulier in.

EW Reizen compenseert de CO₂-uitstoot van deze reis.



R
R I V A G E S
D U M O N D E



Interesse in onze andere bestemmingen?



**Ga naar [ewreizen.nl](https://www.ewreizen.nl)
of scan deze QR-code**